

Wo sind artenreiche Lebensräume im Innenbereich?



Streuobstwiesen

- Artenreiche Biotope mit alten Obstsorten
- Zahlreiche Arten aus der Roten Liste und Vorwarnliste (Höter Berg: 18 Arten, Streuobstwiesen West: 13 Arten, Sehmsdorf: 16 Arten)
- Artenreiche Insektenfauna



Höter Berg: 1998 gepflanzt
40 Apfelsorten
20 Birnensorten
12 Pflaumensorten
8 Kirschensorten



Schwarze Königskerze



Zickzack-Klee



Schierblicken



Wiesen-Flockenblume



Höter Berg



Hanelanden



Gewöhnlicher Hornklee



Kinderbaumwiese



Kistenberg



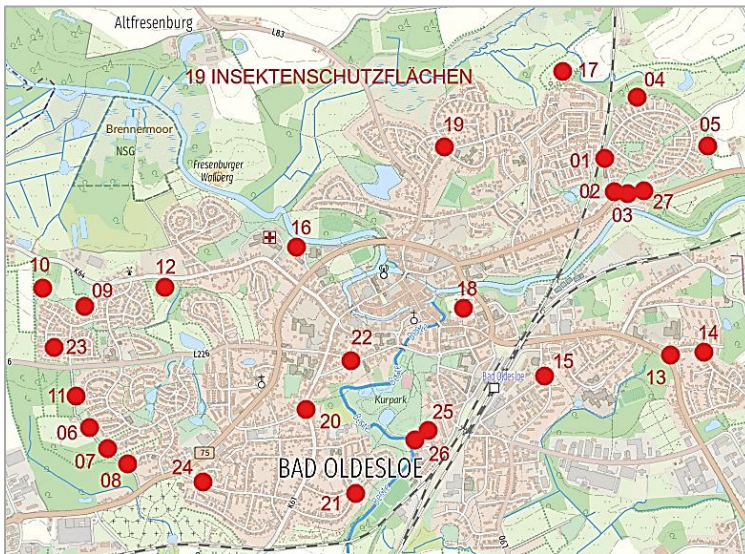
Hasen-Klee

Wo sind artenreiche Lebensräume im Innenbereich?



Insektenschutzflächen

- Artenreiche Grünanlagen mit insektenschonendem Mähkonzept
- 25 Arten aus der Roten Liste und Vorwarnliste
- Artenreiche Insektenfauna
- Förderung der Bodendurchlässigkeit für Wasseraufnahme
- Vernetzung der Biotope in der Stadt



Rot-Klee



Echtes Labkraut



Gewöhnliche Möhre



Silber-Fingerkraut



Zentrale Insektenschutzfläche in Oldesloe-West



Beschilderung für die Insektenschutzflächen



Gewöhnliches Leinkraut



Gewöhnliche Wegwarte



Gewöhnliches Leimkraut



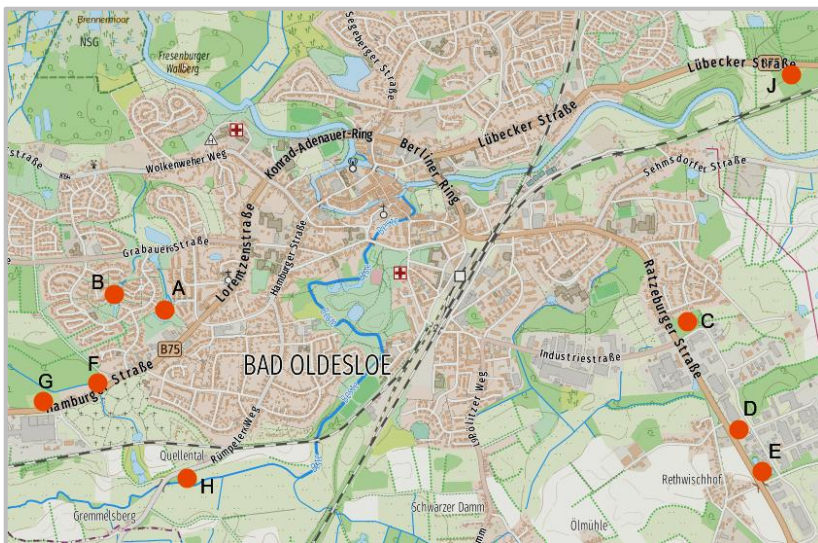
Wiesen-Flockenblume und Gewöhnliche Möhre

Wo sind artenreiche Lebensräume im Innenbereich?



Regenrückhaltebecken

- Wasserflächen mit artenreicher Umgebung
- Oft artenreiche Wasser- und Ufervegetation
- Extensiv gepflegt mit Chancen zum Überleben für seltene und gefährdete Arten
- Interessante Insektenwelt
- Mit lückig bewachsenem Boden



Artenreiche Regenrückhaltebecken in Bad Oldesloe



Lily-Braun-Straße beim Baumarkt



Lily-Braun-Straße Ecke Düpenau

	Lage der RRB mit >90 Arten	Artenzahl 2019-2024	Arten in RL+RLV
A	Bickbüschen/Fritz-Reuter-Straße	114	1 RL, 2 RLV
B	Möhlenbecker Weg, Hedwig-Kettler-Straße	122	3 RL 3, 4 RLV
C	Lily-Braun-Straße/Up den Pahl	93	2 RL V
D	Lily-Braun-Straße, beim Baumarkt zwei Becken	133	2 RL, 7 RLV
E	Lily-Braun-Straße, Zur Düpenau, 2 Becken	116	2 RL, 6 RLV
F	Hamburger Straße am Totenredder	124	5 RL, 9 RLV
G	Hamburger Straße gegenüber Hako	96	7 RL, 4 RLV
H	Rümpeler Weg an der Beste	102	7 RLV
J	Kneeden B75 zwei Becken	94	5 RL, 10 RLV



Süßer Tragant



Huflattich



Krebssschere



Hamburger Straße gegenüber Hako



Hamburger Straße Ecke Totenredder



Regenrückhaltebecken an der Bertha-von-Suttner-Straße mit Krebssschere bedeckt

Wo sind artenreiche Lebensräume im Innenbereich?



Gleisanlagen

- Artenreiche stillgelegte Gleise
- 42 Arten aus der Roten Liste und Vorwarnliste
- Artenreiche Insektenfauna
- Vernetzung der Biotope im Süden der Stadt
- Zum Teil neben den Radwegen



Stillgelegte Gleise

- a) Nördlich von HISS Reet (102 Arten)
- b) Östlich von HISS Reet (146 Arten)
- c) Am Kurparkstadion: Bahngleise und Radweg (100 Arten)
- d) Industriegleis zwischen Kurparkstadion und Rumpeler Weg (61 Arten)
- e) Industriegleis zwischen Rumpeler Weg und HAKO (85 Arten)
- f) Industriegleis zwischen Friedhof und Sandkamp (17 Arten)
- g) Gleise und Wanderweg beim Hospiz (89 Arten)



Ehemalige Gleise sind artenreich, solange sie offengehalten werden, sonst überwuchern Brombeeren und Gehölze die seltenen Arten.



Feld-Klee



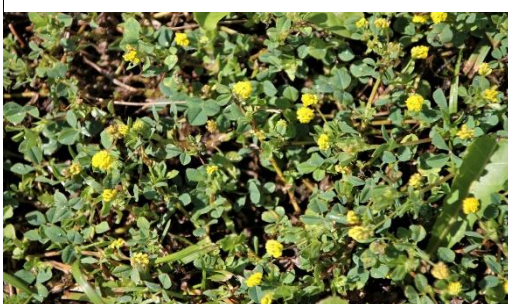
Gewöhnlicher Pastinak



Raupen des Blutbären



Gewöhnlicher Natternkopf



Hopfen-Klee



Jakobs-Greiskraut (Wirtspflanze für den Blutbären)



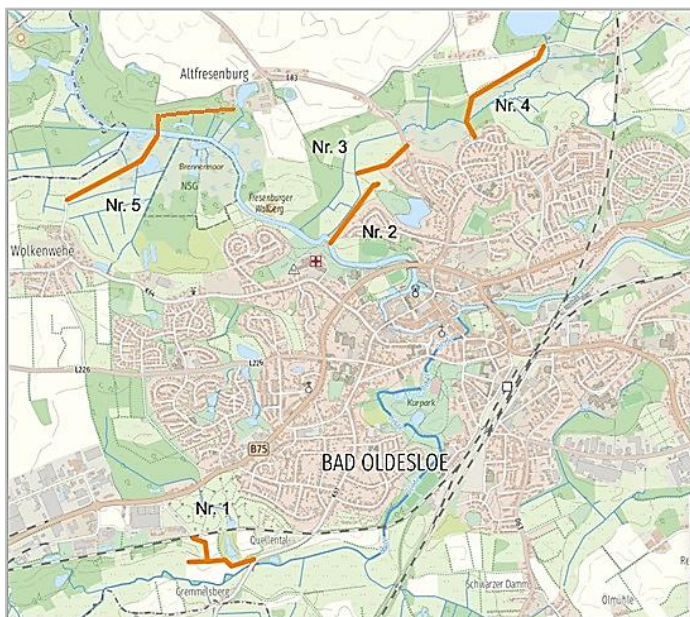
Zweiknotiger Krähenfuß

Wo sind artenreiche Lebensräume im Innenbereich?



Artenreiche Weg- und Straßenränder

- Artenreiche Wegränder mit insektenschonendem Mähkonzept
- Viele Arten aus der Roten Liste und Vorwarnliste
- Artenreiche Insektenfauna
- Vernetzung der Biotope in der Stadt
- Naturerlebnis mit botanischen Highlights



Besonders artenreiche Wegränder entlang von Wanderwegen:

- Nr. 1 Vom Parkplatz Hako bis zur Bestebrücke: **79 Arten, 12 RL/RLV**
- Nr. 2 In der Unteren Wökenitzniederung (Südteil): **70 Arten, 7 RL/RLV**
- Nr. 3 In der Unteren Wökenitzniederung (Nordteil): **45 Arten, 5 RL/RLV**
- Nr. 4 An der Oberen Wökenitzniederung: **52 Arten, 5 RL/RLV**
- Nr. 5 Von Wolkenwehe zum Gut Altresenburger: **80 Arten, 6 RL/RLV**



Scharfer Mauerpfeffer



Finger-Steinbrech



Frühlings-Fingerkraut

Artenreiche Radweg- und Straßenränder	
1	Radweg an der Straße Sehmsdorf - Meddewade: 68 Arten, 9 RL/RLV
2	Radweg an der B75 vom Hof Wilken bis zur Eisenbahnbrücke Kneeden: 56 Arten, 10 RL/RLV
3	Radweg an der B75 zwischen Bahnbrücke Kneeden und Forsthaus: 49 Arten, 5 RL/RLV
4	Radweg an der B75 beim Steinfelder Redder: 46 Arten, 7 RL/RLV
5	Radwanderweg nach Rümpel am Bahndamm im Bestetal: 100 Arten, 16 RL/RLV
6	Radweg an der B75 Blumendorf westlich der A21: 47 Arten, 3 RL/RLV
7	Radweg an der B75, Blumendorf beim Kreisel: 131 Arten, 19 RL/RLV
8	Radwanderweg Bad Oldesloe Richtung Grabau westlich der A21: 93 Arten, 4 RL/RLV
9	Radwanderweg Bad Oldesloe Richtung Grabau östlich der A21 incl. Gleise: 143 Arten, 7 RL/RLV
10	Radweg an der Kreisstraße bei Altresenburger incl. Knick: 93 Arten, 4 RL/RLV
11	Radwanderweg von Hiss Reet bis zur Brücke über die Barnitz: 88 Arten, 6 RL/RLV

Wo sind artenreiche Lebensräume im Innenbereich?



Natur auf Zeit

- Auf Flächen, die in Baugebieten noch nicht genutzt wurden (z.B. freie Flächen im Gewerbegebiet)
- Auf Flächen, die vorübergehend brachfallen (z.B. nach Gebäudeabriss)
- Auf Flächen, die zurzeit nicht benötigt werden (z.B. Ränder von Parkplätzen)
- Mit Chancen für die Saat im Boden, sich spontan zu entwickeln
- Mit artenreichen Ruderalflächen, auch mit vielen Rote Liste-Arten
- Erforderlich: Aufstellen eines Biodiversitätskonzeptes bei Baugebietsausweisung
- Erforderlich: Artenvielfalt als Merkmal für Qualität bei Bebauung



Brache im Gewerbegebiet Sandkamp: 66 Arten



Im Gewerbegebiet Sandkamp: Margerite und Pippau

Bachliegenden Flächen im Gewerbegebiet Sandkamp haben hohe Artenzahlen und viele Rote Liste-Arten.



Hasen-Klee



Neben dem Parkplatz Lübecker Straße: Seltene Arten wie Ackerröte (RL2), Weg-Malve (RL3), Acker-Filzkraut (RL3) wachsen hier geschützt von den Steinen vor Autos, leider nicht vor Menschen. Wenn hier „sauber“ gemacht wird, werden Arten der Roten Liste vernichtet.



Brache nach Hausabriss in der Lübecker Straße: 75 Arten finden hier vorübergehend Platz zum Keimen, Blühen und Fruchten.



Gewöhnlicher Natternkopf



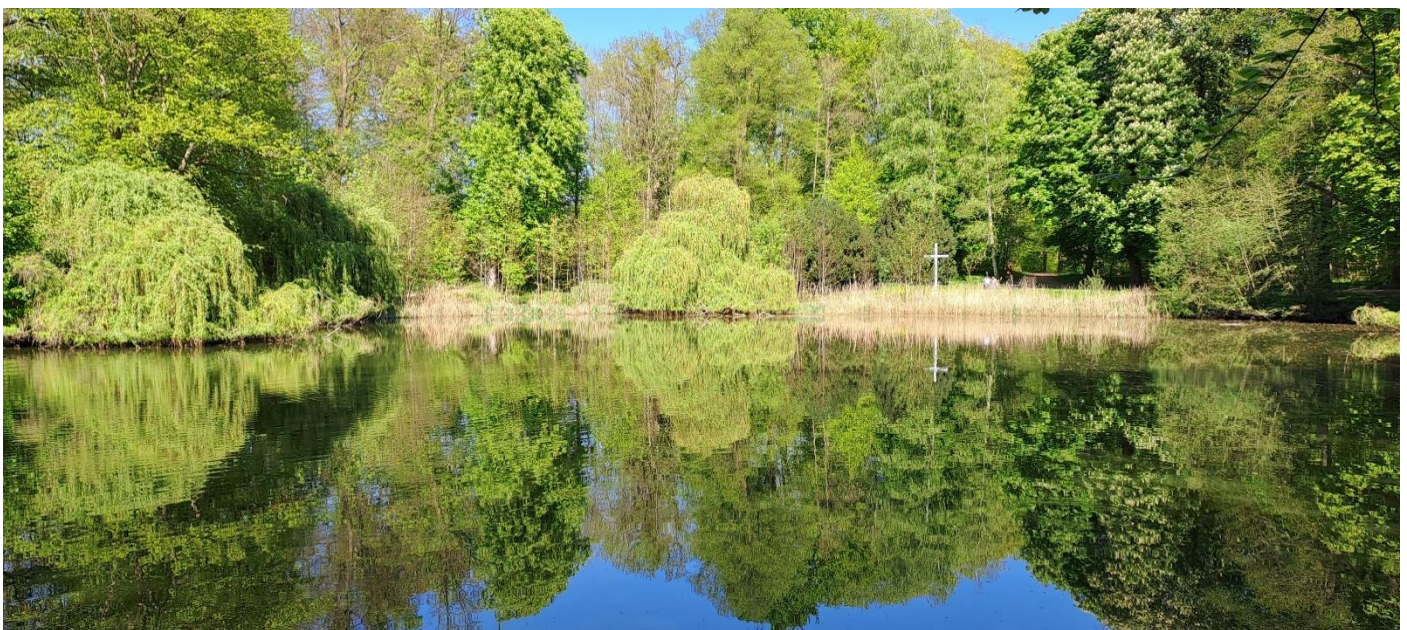
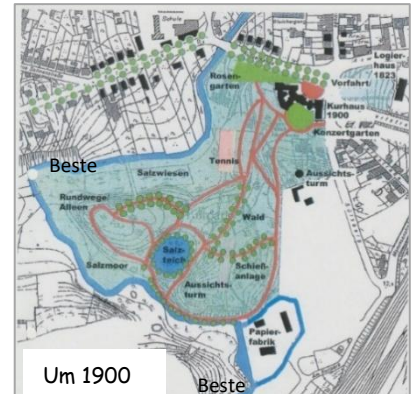
Gewöhnliche Wegwarte

Wo sind artenreiche Lebensräume im Innenbereich?



Landschaftsschutzgebiet Oldesloer Kurpark

- Landschaftsschutzgebiet für naturnahe Wälder, mehrere Salzquellen, Teiche und die Beste mit ihren Uferzonen
- 1813 Anlage neben der Saline
- 1865 Übernahme der Flächen der Saline in den Kurpark
- Alleen mit Winterlinden und Rosskastanien
- Beste-Salzmoor auf ehemaligem Grünland
- Flachwasserteiche an der Beste mit Salzeinfluss, Salzteich
- Buchenwald, Erlenbruch



Breitblättrige Glockenblume



Salzmoor an der Beste



Strand-Aster



Strand-Milchkraut



Lindenallee



Bunte Herbstfärbung



Buchenwald im Frühjahr

Wo sind artenreiche Lebensräume im Innenbereich?

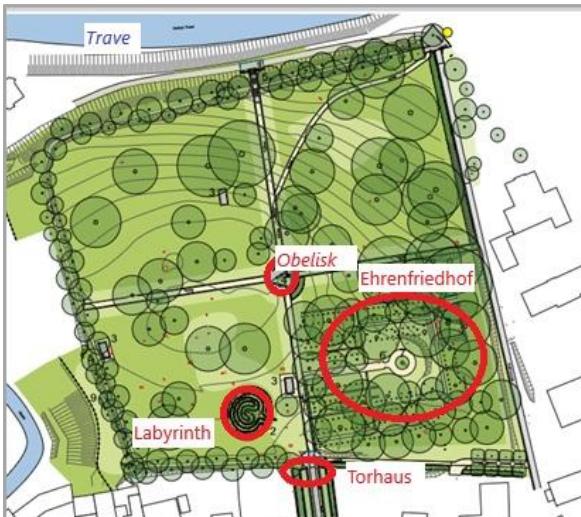


Alter Friedhof

- Artenreiche Grünanlage
- Besonders blütenreiche Frühjahrsflora
- 20 Arten aus der Roten Liste und Vorwarnliste
- Artenreiche Insektenfauna
- Seit 2019 ein Mähkonzept zur Förderung der Biodiversität



Torhaus



Neues Mähkonzept: nur der Wegrand, nicht die Wiese

Anlage von 1824
genutzt bis 1961 als
Friedhof

danach als Park

2022/2023 umgebaut
nach historischem
Vorbild



Sibirische Blausterne in der Lindenallee



Lindenallee



Labyrinth



Gänse-Fingerkraut



Wald-Erdbeere



Acker-Gauchheil



Knöllchen-Steinbrech



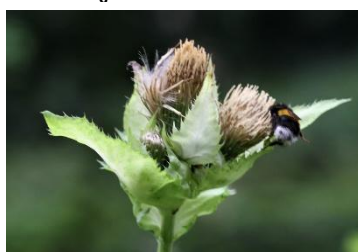
Im Frühjahr: Busch-Windröschen



Erdbeer-Fingerkraut



Gamander-Ehrenpreis



Im Sommer: Kohl-Kratzdistel



Rainfarn



Geruchlose Kamille